

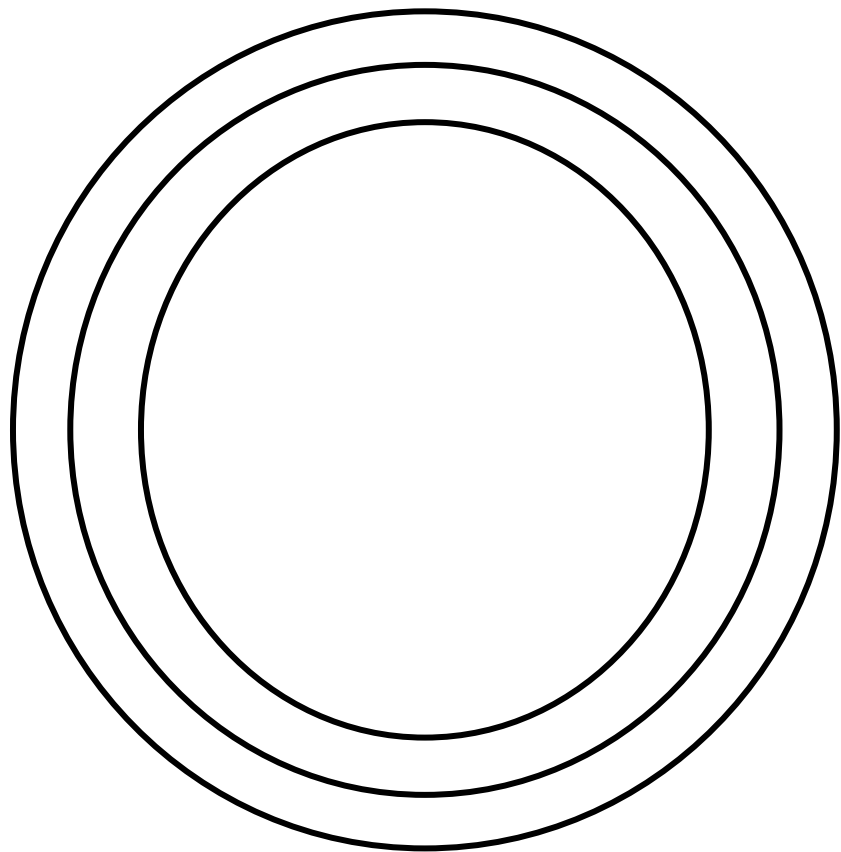
蘇軾 題西林壁

- 橫看成嶺側成峰，
- 遠近高低各不同。
- 不識廬山真面目，
- 只緣身在此山中。

橫看成嶺側成峰

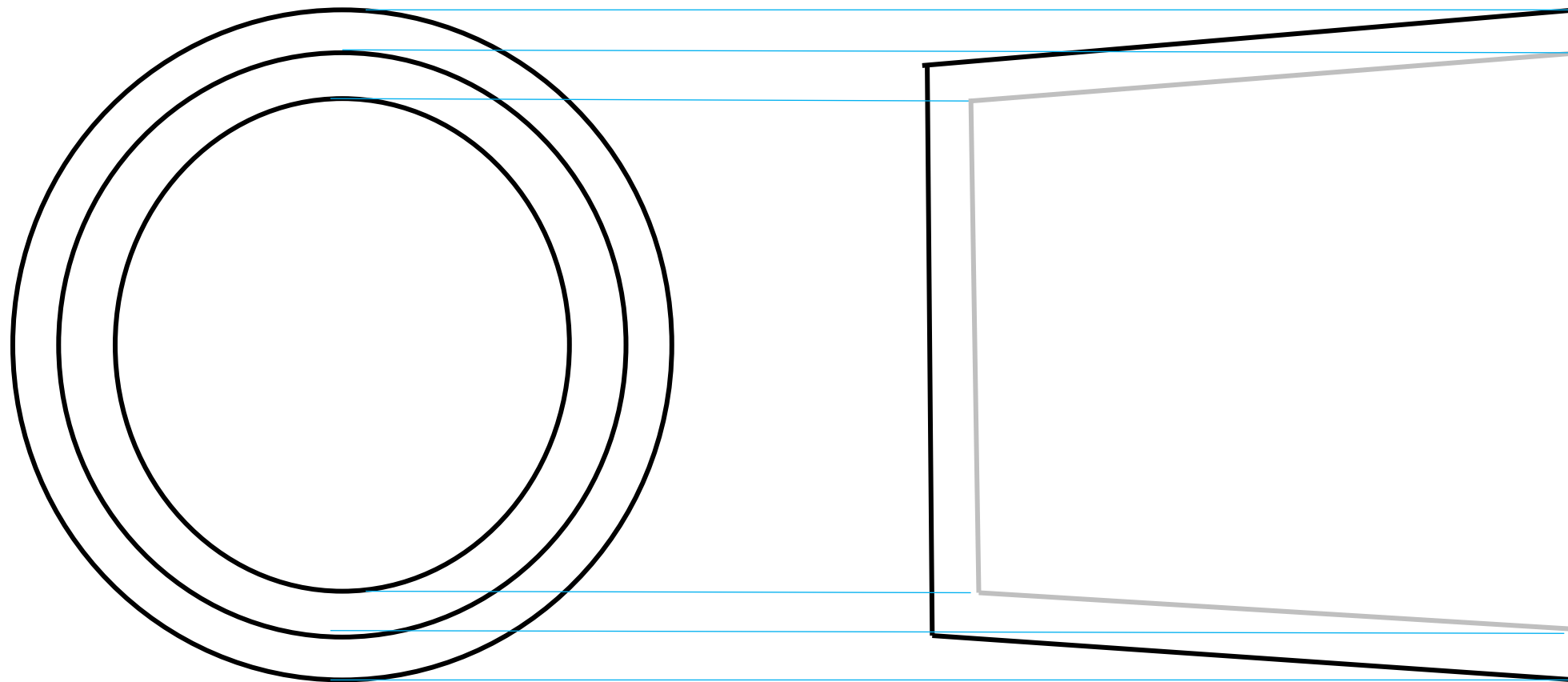
- 如何以較基本的IT方法，讓學生對此詩句有更深刻印象？
- 在谷歌立體地圖找證據。
- 香港哪一座嶺哪些峰也有同樣明顯視覺效果？
- 學生4人一組，商討以應用程式Tinkercad設計繪畫3D圖，並於開放日向坊眾表達此詩句。

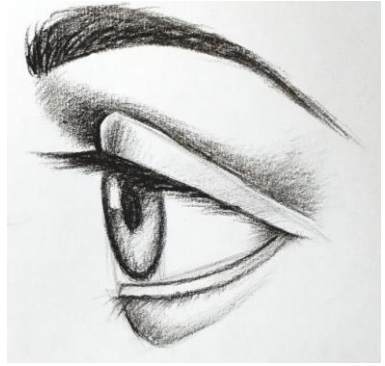
以下是甚麼？



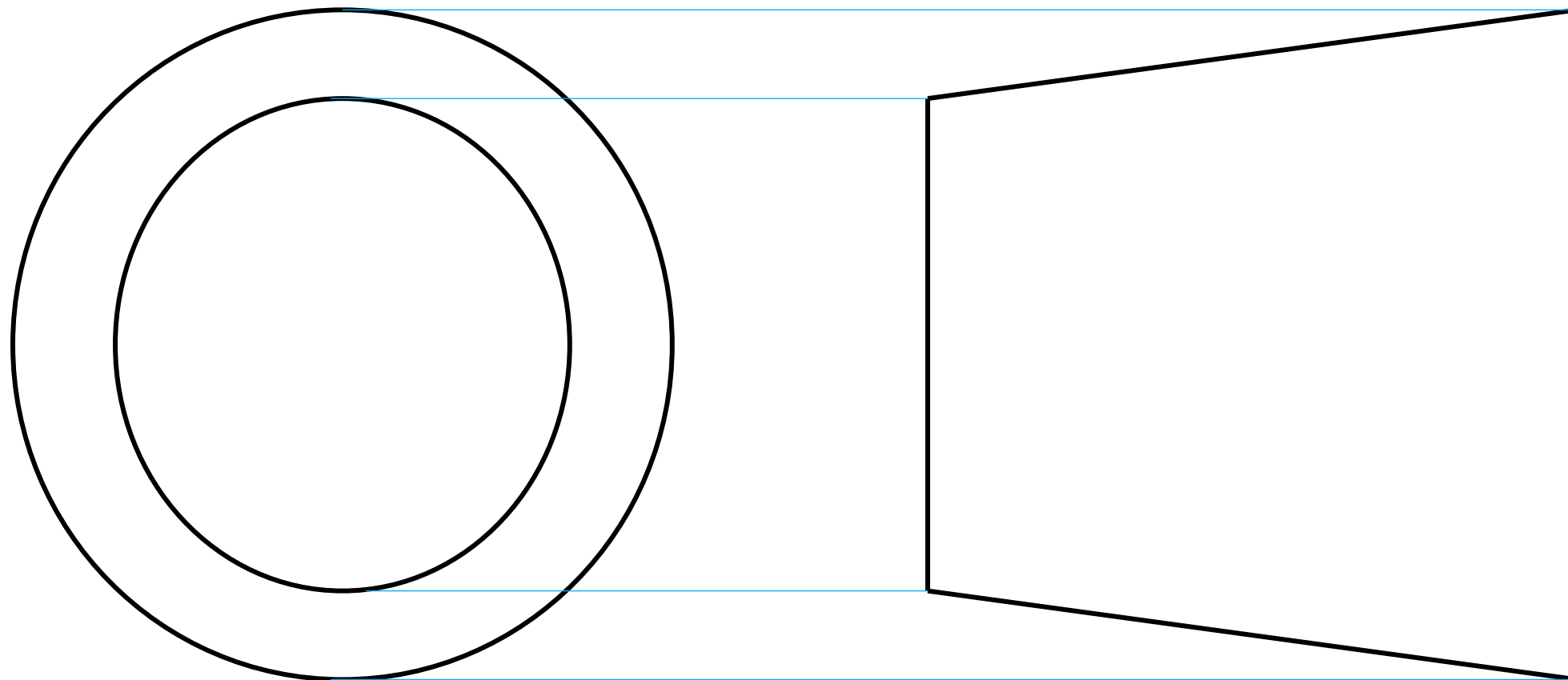


杯的工程繪圖



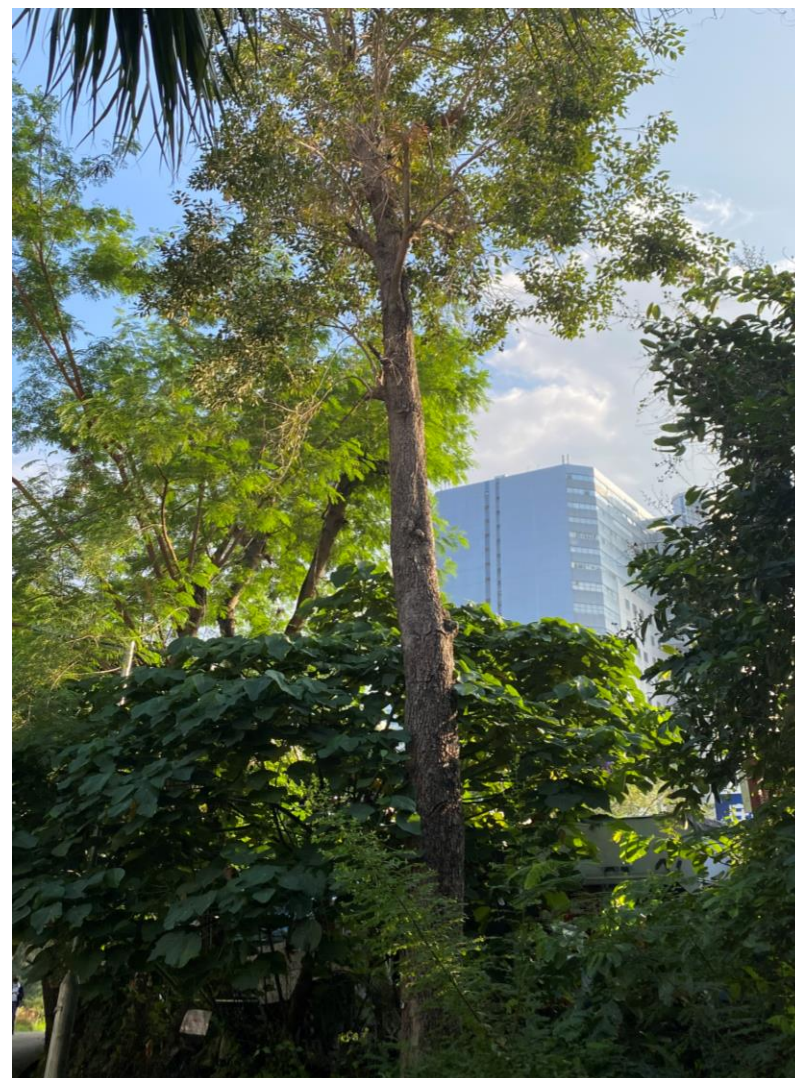


以下是甚麼？

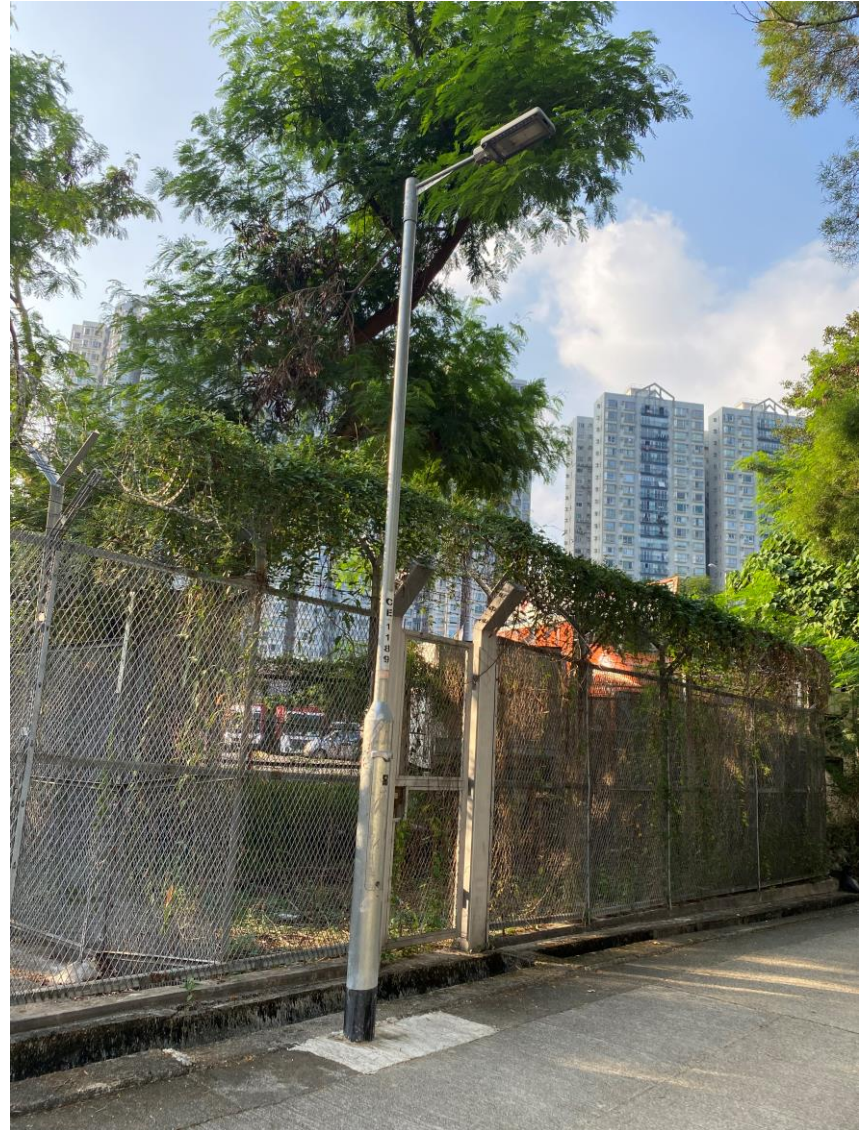


試找一物，作工程繪圖

遠近高低各不同



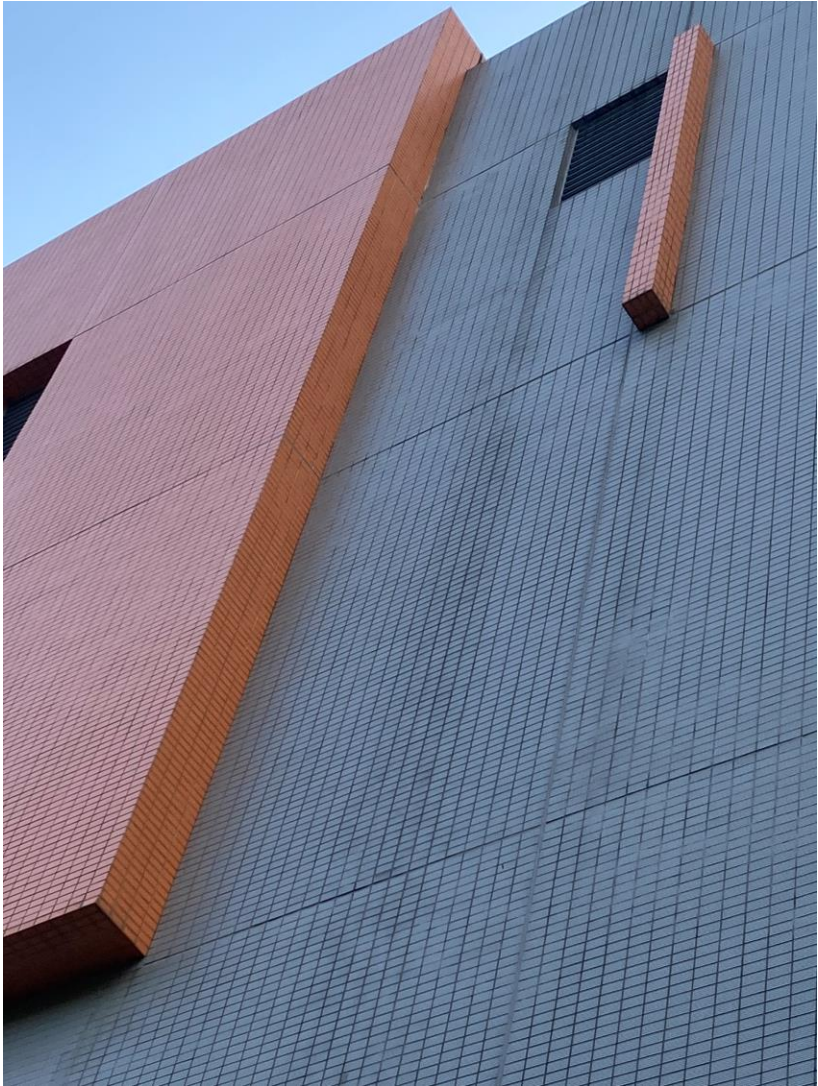
遠近高低各不同



遠近高低各不同



遠近高低各不同



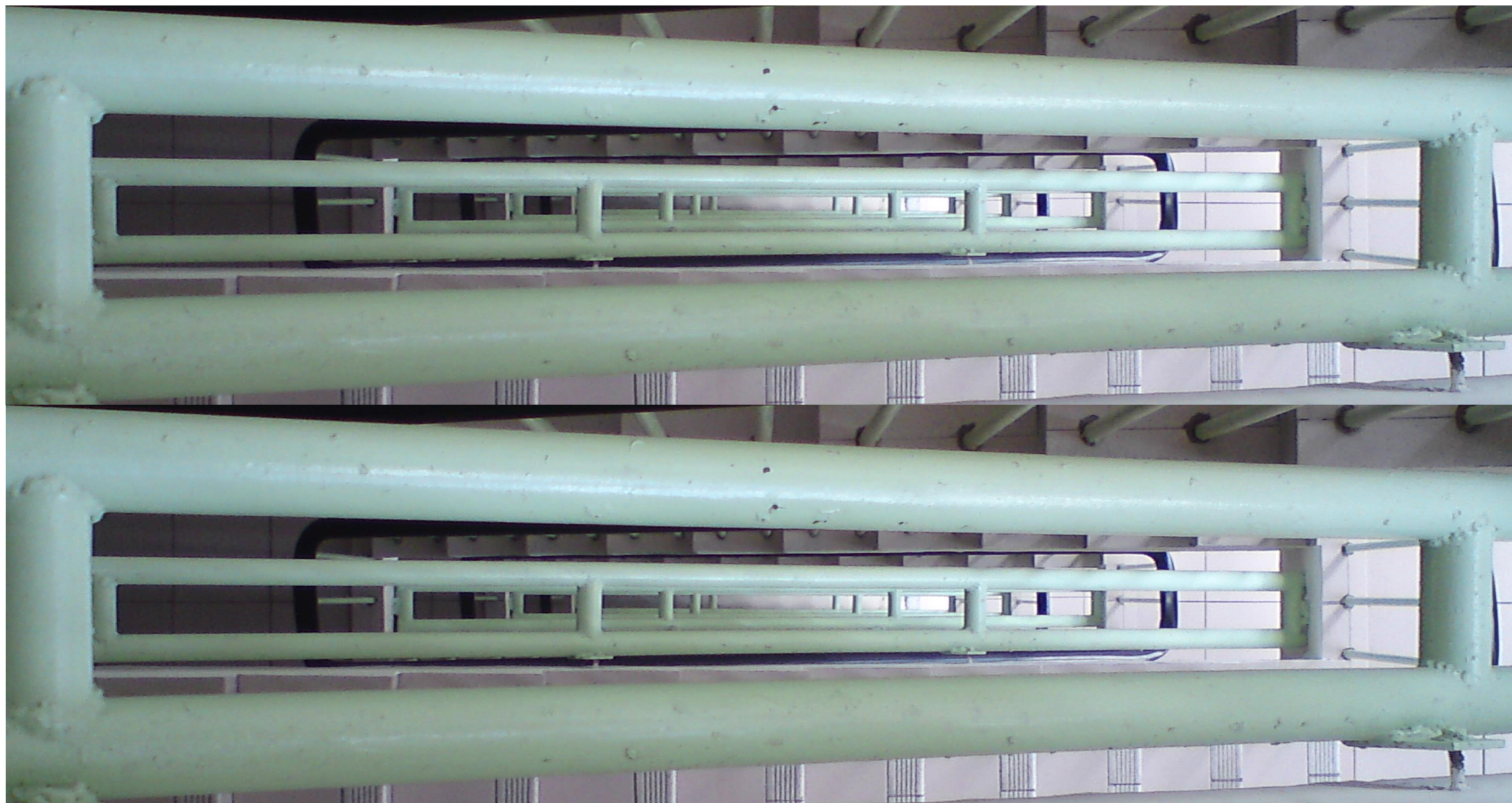
遠近高低各不同



不識廬山真面目 只緣身在此山中。

- 學生4人一組
- 在校園用非常角度（具美感圖案為佳）及正常角度拍攝一種日常事物
- 展示前者，要使觀者一時難以識別是甚麼東西，再示後者













不識廬山真面目 只緣身在此山中。

- 分組討論。
- 分享一次先被一種刻板角度理解的一件事情，之後用另一角度理解同一件事情，令你產生心理及思想上之變化。
- 例：疑鄰竊斧